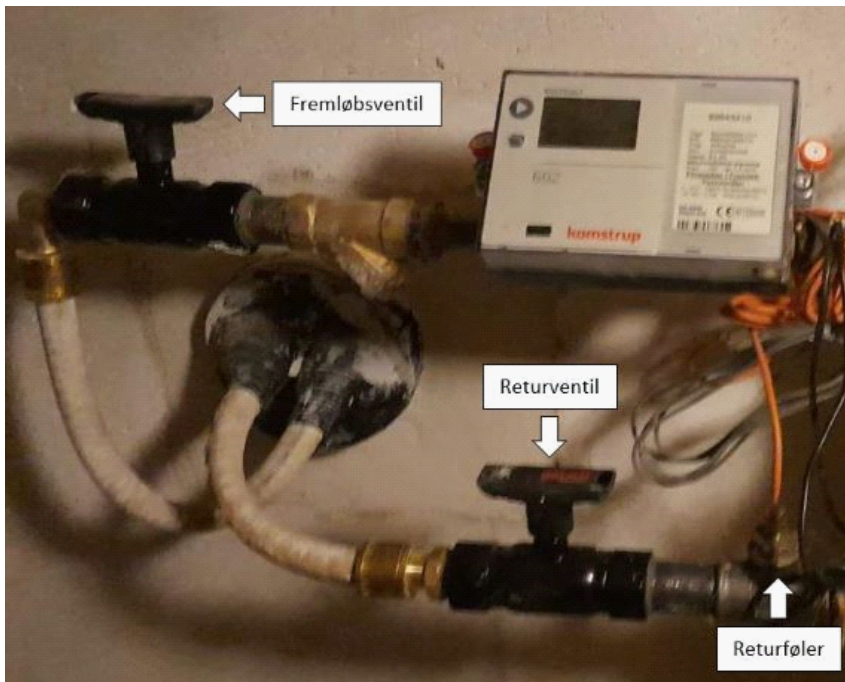
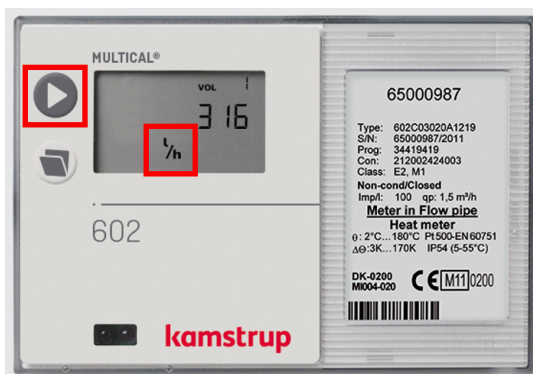


Lækagekontrol

Dette er til forebyggende kontrol. Det skyldes ikke konkret mistanke i din ejendom.
Husk at gøre det løbende, så evt. lækage bliver opdaget i tide og ikke skaber unødvendige ødelæggelser.



Luk returventilen. Det er håndtaget nærmest returføleren (farver og håndtag kan være anderledes end billedet). Så mange radiatorer som muligt skal være åbne.



Tryk 6 gange på pilen på måleren indtil displayet viser l/h. Det angiver, hvor mange liter vand, der strømmer igennem installationen i timen.

Efter ca. 2 minutter skal den vise 0 l/h.

Hvis den mod forventning ikke gør det, kan det skyldes et brud på et rør i huset, og du skal kontakte os indenfor vores normale åbningstid.

Når lækagekontrollen er udført, åbnes returventilen igen.