

AKVA LUX II Se, Assens Fjernvarme

Fuldisoleret fjernvarmeunit til direkte fjernvarme.

Komplet, fuldisoleret unit for varmt vand og varme til direkte anlæg med blandesøjfe. Unik reguleringsteknologi til styring af det varme vand, PTC2+P med energisparefunktion. Selvirkende termostat til varmekredsen.

Anvendelsesområde

Akva Lux II Se til Assens Fjernvarme er en fuldisoleret komplet installation for varme og varmt vand til direkte anlæg med blandesøjfe. Akva Lux II Se, Assens Fjernvarme dækker behovet for både vand og varme til såvel store som små enfamilieboliger, og er tilpasset kravene fra Assens Fjernvarmes side.

Bestykning

Akva Lux II Se til Assens Fjernvarme leveres med højeffektiv pladevarmeveksler til brugsvand type XB06H+ 40, brugsvandsregulator PTC2+P, samt FJVR termostat til styring af by-pass/cirkulationstemperaturen, kontraventil på koldt vandstilgangen, afspærringsventiler, følerlomme, TD-regulator, energieffektiv pumpe, snavssamlere og passtykke for måler i fjernvarme frem og retur. Unitten leveres med selv-virkende termostat til varme. Unitten er forberedt for brugsvands cirkulation. Unitten leveres med AVE trykudligner, som optager vandudvidelsen i veksleren.

Design

Ved konstruktionen er der lagt vægt på en betjeningsvenlig placering af alle komponenter. Unitten leveres fuldisoleret iht. DS 452 i moderne design med aftagelige front.

Til afdækning af isoleringsfronten tilbyder Redan en afdækningsplade, der let monteres øverst på isoleringsfronten på unitten. Derved sikres let tilgang til komponenter for regulering, aflæsning og servicering.

Unitten leveres som standard med rørtilslutning ned.

Vandvarmer

Vandvarmeren er baseret på en loddet, højeffektiv pladevarmeveksler type XB06H+ 40, der reguleres af en tryk- og termostatstyret brugsvandsregulator, Danfoss PTC2+P med energisparefunktion, som betyder, at veksleren er kold i tomgang. Når tapning af varmt vand ophører, lukker regulatoren straks for fjernvarmen, således at tomgang-

stab og tilkalkning af veksleren undgås. Pladevarmeveksleren er kold, når der ikke tappes, så varmetabet er meget lavt.

By-pass (termostatisk omløb)

Unitten leveres med by-pass, således at der ved tapning straks produceres varmt vand ved vandvarmeren. Temperaturen i omløbet indstilles for bedst mulig komfort og økonomi. Unitten kan ombygges til anvendelse på anlæg med brugsvands cirkulation.

Bemærk, at Akva Lux II Se med AVE trykudligner IKKE kan anvendes på anlæg med cirkulation.

Hvis der er cirkulation i husinstallationen, SKAL AVE trykudligner derfor afmonteres og erstattes af en sikkerhedsventil inden cirkulationskobling.

Regulering af fremløbstemperatur til varmekreds

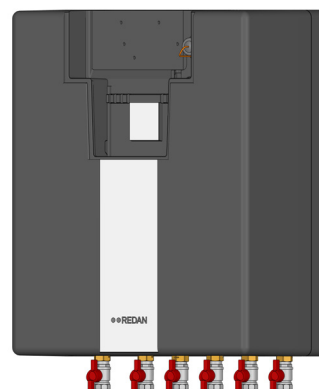
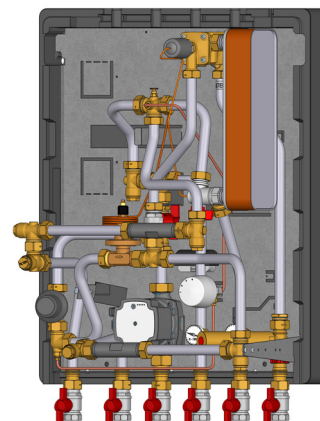
Fremløbstemperaturen til varmekredsen indstilles ved at justere den selv-virkende FTC termostat, som i kombination med 2-vejs ventilen, type RA-C styrer temperaturen til varmekredsen. Termostaten indstilles af installatøren i forbindelse med idriftsættelsen, men det kan være nødvendigt at justere den efterfølgende afhængigt af udetemperaturen.

Montering af fjernvarmemåler

Fjernvarmemåleren kan placeres enten i fjernvarme retur eller fremløb - alternativt både i frem og retur som lækovervågning. Det er desuden muligt at placere målerdispayet i front af unitten (gælder ikke alle målerfabrikater).

Service- og montagevenlig

En hensigtsmæssig rørføring og konsekvent samling med omløbere gør det nemt at servicere og montere unitten. Montage er hurtig og enkel. Unitten fastgøres på væg, og da alle rør er placeret i rørbærafstand fra væg, er det muligt at etablere en pæn rørføring.

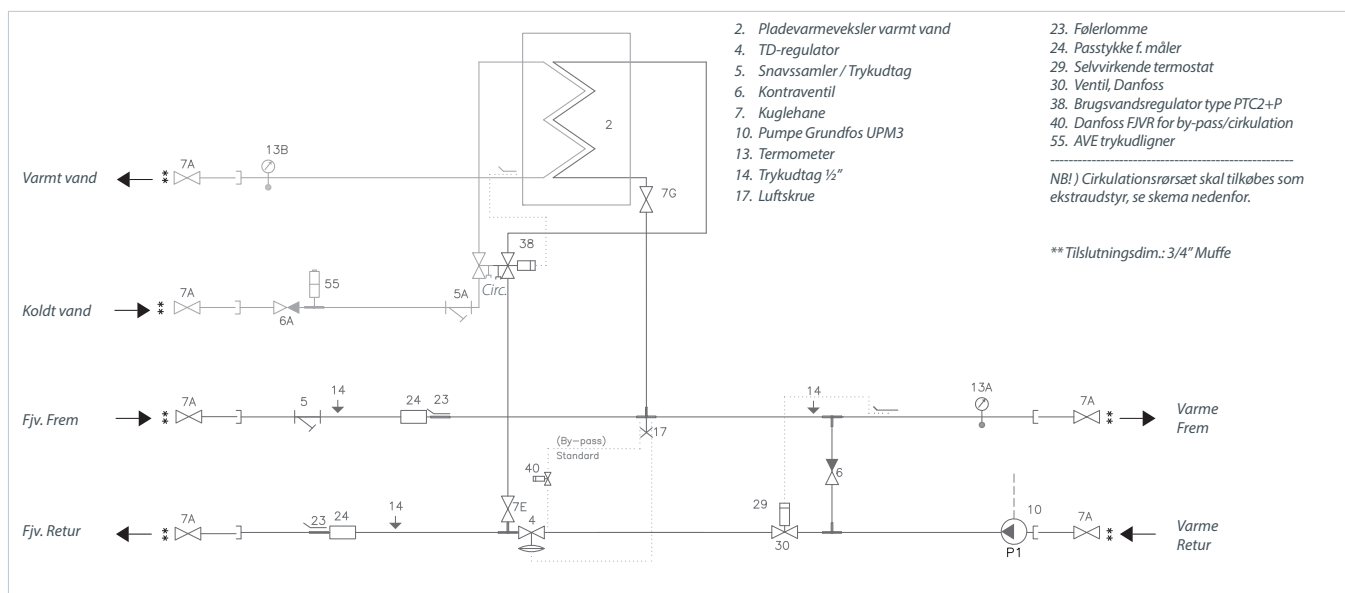


Fordele

- Komplet installation for varme og varmt vand til direkte anlæg med blandesøjfe
- Kundetilpassede løsninger, tilpasset kravene fra Assens Fjernvarme
- Fuldisoleret fjernvarmeunit, der opfylder DS452
- Supereffektiv varmeveksler
- Energieffektiv brugsvandsregulator PTC2+P med integreret trykdifferens
- Udstyret med energieffektiv pumpe
- Udstyret med AVE trykudligner
- Intet tomgangstab / lavt varmetab
- Veksler og rør i rustfrit stål, samlinger med EPDM
- Minimal risiko for tilkalkning, ingen legionella
- Kapacitet: Brugsvand 32,3 kW, Varme 12 kW

AKVA LUX Se, Assens Fjernvarme

Diagram - Eksempel



Konstruktionsdata

Tryktrin (Prim/Sek.): PN 10 / PN 10
Max. temperatur: 110°C (konstruktionstemp.)
Min. ΔP: Se ydelseseksempler

Vægt Max. 22 kg

Isolering Polypropylen (EPP)

Mål (mm)

Med isoleringsfront: H 724 × B 550 × D 315

El. tilslutning 230 V AC

Målerpasstykke: 3/4" x 110-165 mm retur/frem

Tilslutningsdim.

FJV, KV, VV, Varme: 3/4" RG (muffe)

Cirkulation: 1/2" RG (nippel)

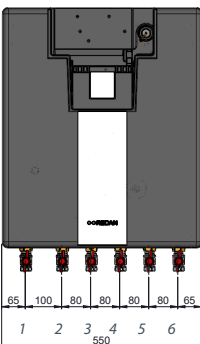
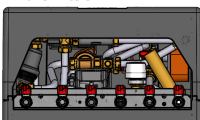
Tilslutningsafstand

(afstand fra væg mm): 55

Bemærk!

Afstanden mellem fjv. frem og retur (100 mm) giver god plads til isolering af forsyningsrørene.

Målskitse



Tilslutninger

- | | |
|---------------------|---------------|
| 1. Fjernvarme frem | 4. Varme frem |
| 2. Fjernvarme retur | 5. Koldt vand |
| 3. Varme retur | 6. Koldt vand |

VVS-numre

Akva Lux II Se med RAC/FTC veksler type:	Fuldisoleret	Kode nr.
XB06H+ 40	Uden kappe	145B5210

Tilbehør / ekstraudstyr	VVS nr.	Kode nr.
AVE trykkudligner til eftermont. ¹⁾	374972830	145H4813
Cirkulationssæt til eftermont. ²⁾	-	145H4923
Afdækningsplade til isoleringsfront	375079330	183L5003

¹⁾ Akva Lux II Se med AVE trykkudligner kan ikke anvendes på anlæg med brugsvands-cirkulation.

²⁾ Til anlæg, hvor der er brugsvands-cirkulation.

Varmt vand: Ydelseseksempler ved 10°C/45°C							Varme: Ydelseseksempler				Total	
Plade-varmeveksler	Ydelse kW	Primær frem °C	Primær Retur °C	Tryktab* Primær bar	Tappe-mængde l/min.	Flow Primær l/h	Ydelse kW	Varmekreds, Δt		Flow Primær l/h	Tryktab Primær (total**) bar	Flow Primær (total**) l/h
								Primær °C	Sekundær °C			
XB06H+ 40	32,2	55	16,8	0,21	13,23	732	5	30	30	143	0,21	702
XB06H+ 40	32,2	60	14,9	0,15	13,23	616	12	30	30	144	0,24	822
XB06H+ 40	32,2	65	13,7	0,12	13,23	545	**Beregnet ved 70% af varmeeffekten + brugsvandseffekt på 32,3 kW v. fjv, 60 °C.					

* Oplyste tryktabsværdier er komplette - inklusiv rør, veksler og ventiler.

DANFOSS REDAN A/S — LINÅVEJ 11C (REDAN RECEPTION) — HÅRUP ØSTERVEJ 20 (VAREMODTAGELSEN — DK-8600 SILKEBORG
TEL. +45 87 43 89 43 — REDAN.DK — REDAN@DANFOSS.COM

Redan påtager sig intet ansvar for mulige fejl i kataloger, brochurer og andet trykt materiale. Danfoss forbeholder sig ret til uden forudgående varsel at foretage ændringer i sine produkter, herunder i produkter, som allerede er i ordre, såfremt dette kan ske uden at ændre allerede aftalte specifikationer. Alle varemærker i dette materiale tilhører de respektive virksomheder. Redan og Redan logoet er varemærker tilhørende Danfoss Redan A/S. Alle rettigheder forbeholdes.